

帝人富瑞特成功研发出全新创意的高吸水速干面料

【2020年10月13日，东京讯】帝人富瑞特株式会社（总部：大阪市北区、总经理：日光 信二）从浴室脚垫等产品中用到的硅藻土微细结构获得灵感，成功开发出全新创意的高吸水速干面料。该新面料将被作为面向2021年春夏休闲服装的重点推介面料，积极展开销售。

1. 开发背景

- (1) 近年来，受双职工和独居家庭增加等因素的影响，希望缩短洗衣等家务时间的呼声日益强烈，因此，消费者对洗衣后速干等容易打理的衣物需求也不断增强。
- (2) 同时，近年来流行具有自然风格外观及手感的服装，消费者对此类衣物的需求也在增加。
- (3) 基于如上背景，帝人富瑞特依托独有技术，通过再现具备高吸水性和扩散性的硅藻土凹凸结构和表面微多孔的特殊结构体，成功开发出全新创意的高吸水速干面料。



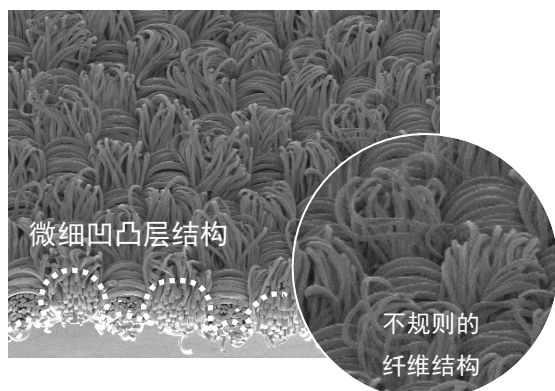
2. 关于新面料

(1) 技术概要

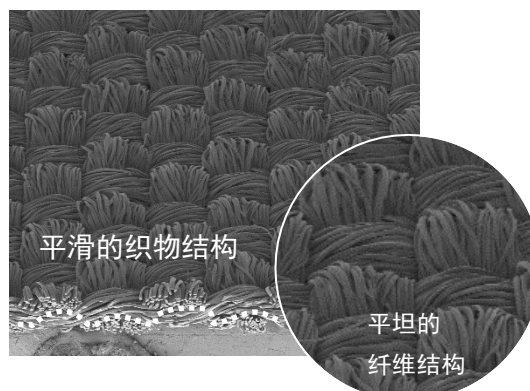
再现硅藻土结构	<ul style="list-style-type: none">●将加工后增加膨松性的复合纱作为经纱，并且将加工后具备伸缩性能的纱作为纬纱，由此设计出特殊织物结构，从而在面料表面再现出微细凹凸层结构。●通过异收缩复合纱形成凸部的纺织结构，让纱线之间产生空隙，再现出硅藻土表面的微多孔结构。
再现天然纤维风格的结构	<ul style="list-style-type: none">●通过让复合纱带有织度差和收缩差，从而形成不规则的纤维结构，再现出面料表面自然的天然面料风格。

(2) 面料结构

普通聚酯面料是由平坦的纤维结构组成的平滑织物结构，相反，此次开发的新面料是由不规则的纤维结构组成的微细凹凸层结构。



新面料



普通聚酯面料

（3）面料的特长

依靠优异的吸水性和扩散性，可发挥高吸水速干性，同时兼具自然的外观风格和伸缩性。

高吸水性和速干性	通过再现硅藻土表面凹凸层结构的密度差，以及凸起部分的毛细管现象，可让面料表面的水分瞬时扩散到内部，实现高吸水性和速干性。与普通聚酯面料相比，晾干时间可缩短约 40%。
洗衣耐久性	通过特殊结构体实现了吸水性和速干性，因此具备洗衣耐久性。即使反复洗涤 50 次也能保持吸汗和速干性能。
自然风格与伸缩性	异收缩复合纱的不规则纤维结构，展现出如同天然纤维的自然风格，伸缩纱的适度伸缩性实现了柔软的手感。同时，还具备与普通聚酯同等的抗皱性特长。

3. 今后的展开

从 2021 年春夏季起，主要面向服装面料推广，目标在 2020 年度达到 5 万米、2022 年度达到 50 万米的销量。

关于帝人集团

帝人 (Teijin) 成立于 1918 年，总部设立在日本东京和大阪。经过 102 年的发展，公司主要经营领域包括复合成形材料、芳纶纤维、碳纤维、薄膜、树脂、纤维产品等材料业务，以及医药医疗业务和 IT 业务。集团在全球 20 多个国家和地区拥有 170 家子公司，约 20,000 名员工。帝人通过独有的见解和创新的技术针对社会所面临的问题，在“环境价值”“安心、安全、防灾”“少子老龄化、健康意向”这三个重点领域提供崭新的解决方案。在 2019 财年，公司实现了 8,537 亿日元的销售额，拥有 10,042 亿日元的总资产。

帝人集团在中国

帝人集团在华业务始于 70 年代对华出口涤纶生产设备，1994 年在江苏省南通市进行了首次商业投资（南通帝人有限公司），从此开始了与中国社会和地区的共同发展。目前，帝人集团大多数业务公司已在中国各地开展了多元化业务，发展成为拥有约 24 家在华公司和总数约 2,000 名员工的企业集团。帝人集团以技术创新为核心，针对全球性课题提供崭新的解决方案，力求发展成为备受社会期待和信赖的企业集团。

联系方式

帝人株式会社

企业公关部

pr@teijin.co.jp